

# 臨床工学技士への道



そろそろ進路考えなきゃ

機械が好きだから工学系か…

でも人の役に立つ  
医療系も懂れるなー

そんな若者よ！  
臨床工学技士に  
なるのだ！

私は臨床工学の技士  
混沌とする日本の医療界に  
光明をもたらす者…

何ですかそれ？  
あと誰ですか？

臨床工学技士でしょ？  
だから何ですかそれ

臨床工学技士とは！  
簡単にいえばこうだ！

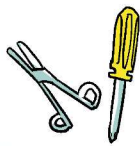
## 臨床

病院で



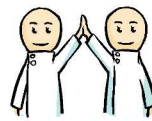
## 工学

機械を操作！  
管理する



## 技士

技術を持った  
スペシャリスト



病院で機械？

そう、最先端の医療は  
高度な医療機器なしでは  
成立しない！

しかし機器が高度になるほど  
扱うのも難しくなる

そこで必要なのが  
臨床工学技士だ！

なるほどー。

人工心肺装置  
手術中の患者さんの  
心肺機能を代替する

人工透析装置  
腎臓の機能を代替する

## 臨床工学技士

人工呼吸器  
呼吸機能を代替する

他にも  
ペースメーカー  
人工心臓  
更に病院の  
電気設備も  
管理するよ！



しかし  
臨床工学技士は  
まだ新しい資格で  
知名度が低い

いま医療業界で  
一番不足している  
職種の一つといえる

諸君！関係者の不断の努力により、我々の医学は確実に前進している！しかしこれで終わりだろうか！？いや！むしろ始まりである！！全国津々浦々の病院に高度な医療機器を配しても、扱える人間の箱臨床務な

**K**

がいなければただである！今まさに工学技士の増員が急なのだ！

※大幅な意識です。

と厚生労働省も  
言っているぞ

KO-SEI RO-DO-SHO  
厚生労働省の人

臨床工学技士の試験って  
大変なんですか？

正直に言おう！

けっこう大変だ！！

臨床工学技士は  
患者さんと医療機械を  
繋ぐ存在だ

臨床工学技士が  
操作する機械の先には  
必ず患者さんの命がある

医学への深い知識と  
機械を安全に操作する高い技術  
そして病に苦しむ人々への  
温かい心が求められる

だが案ずるな  
若者よ！

埼玉医科大学の医用生体工学科には  
優れた臨床工学技士になるための  
カリキュラムが揃っているぞ！

ていよしり！

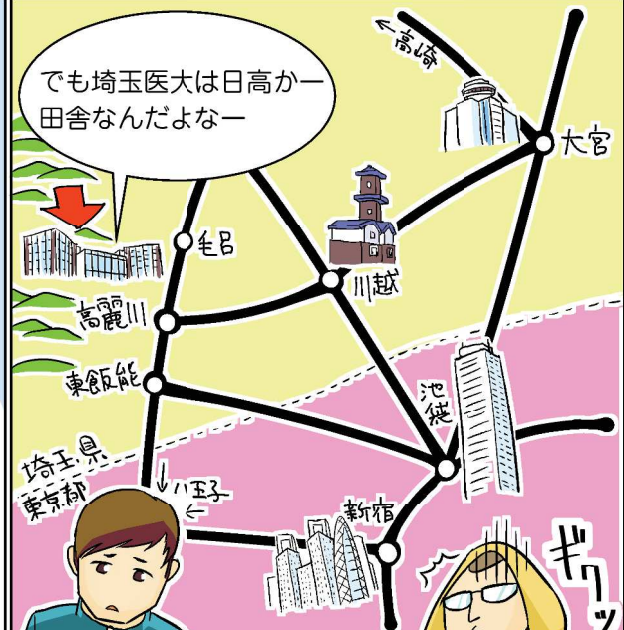
お、おお…

3つもの附属病院を持つ  
埼玉医科大学  
医用生体工学科の特色として！

- ①90人もの現役臨床工学技士からのリアルな経験を伝授
- ②入学から資格取得まで続く徹底的な国家試験対策
- ③医用生体工学を学び、医療へ繋がる工学の知識を深める

おー！

でも埼玉医大は日高か一田舎なんだよなー



ギョッ

