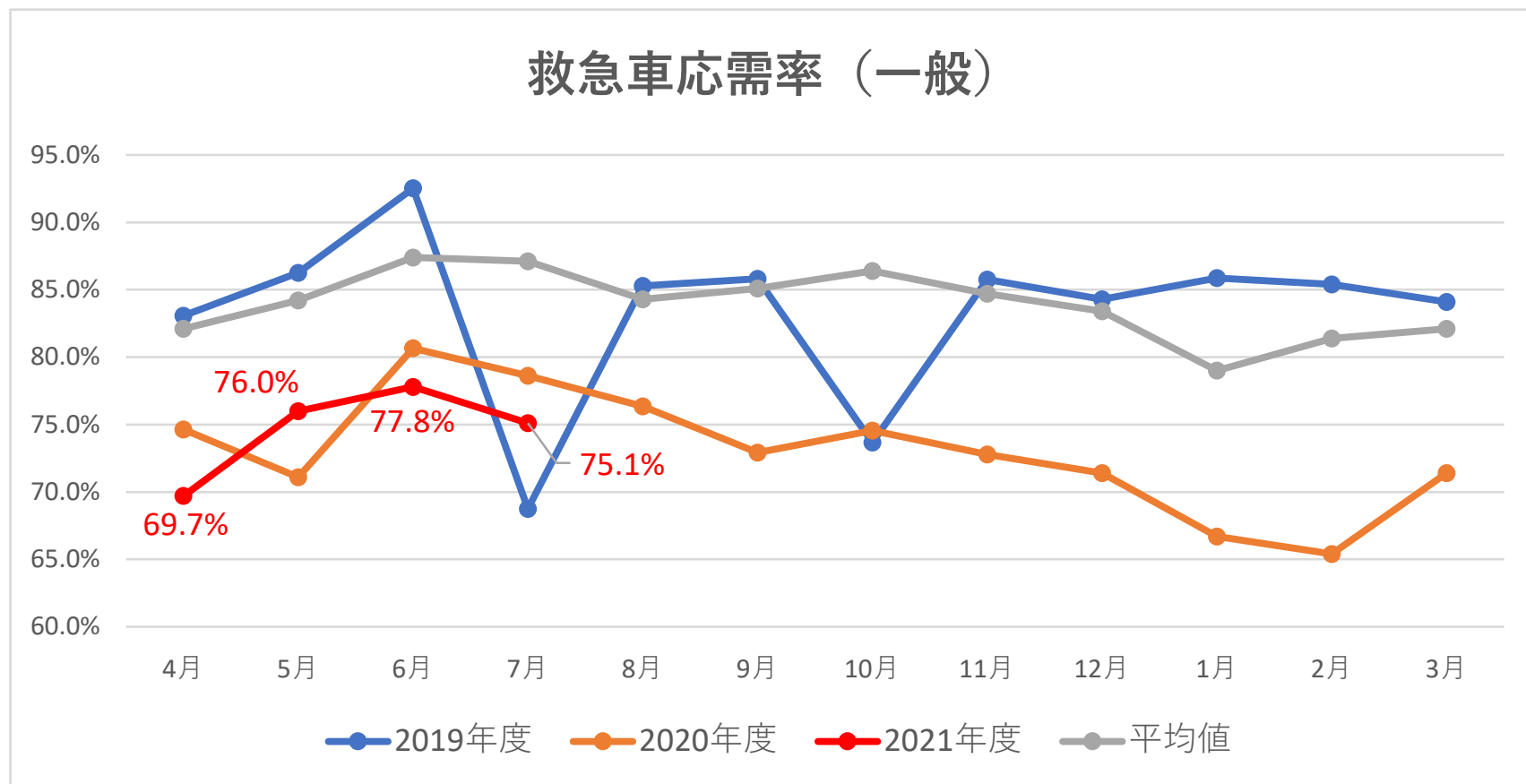


埼玉医科大学病院 病院指標



平均値・・・日本病院会2020年度QIプロジェクト（全施設）の平均値

分子	救急車で来院した患者数	2020年度以降は平均値を下回っていますが、新型コロナウイルスの流行に伴い、新規の救急患者の受け入れが減少したことが要因と考えられます。
分母	救急車受け入れ要請件数	