

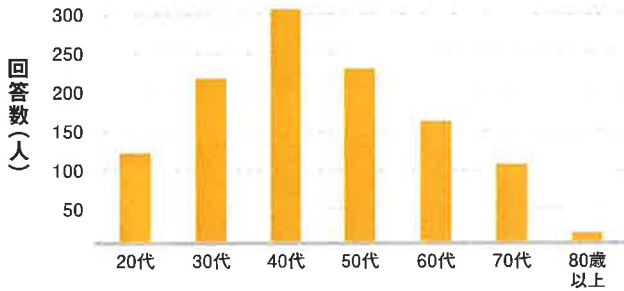


アンケート調査結果

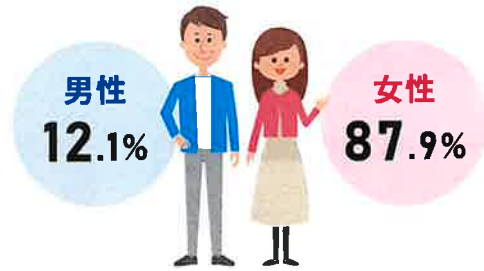
いつもSLE調査研究(LUNA)にご協力いただきありがとうございます。

昨年はお蔭様で、約1264名の方々にご協力いただくことができました。この度、アンケートの調査結果が出ましたので、一部をご紹介します。皆様からのアンケートをより良い治療に役立てるため、研究を進めて参りたいと思います。今後もお力をお貸しいただければ幸いです。

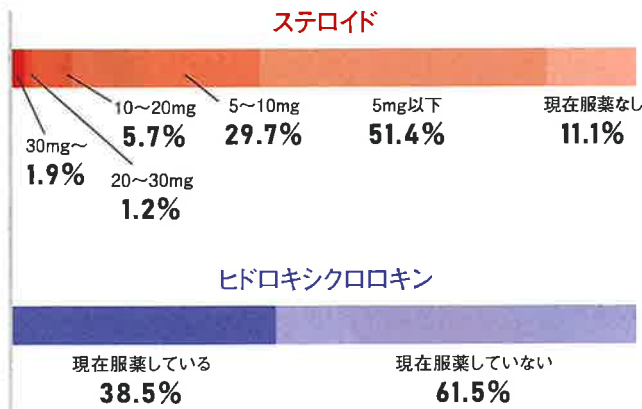
1 年齢



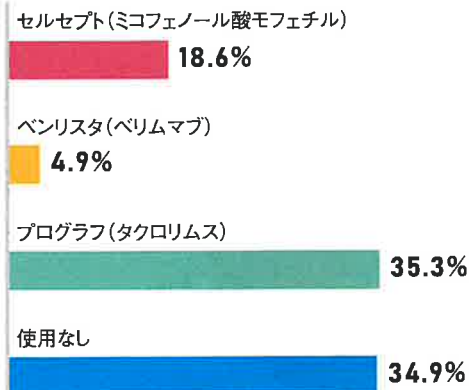
2 性別



3 薬剤



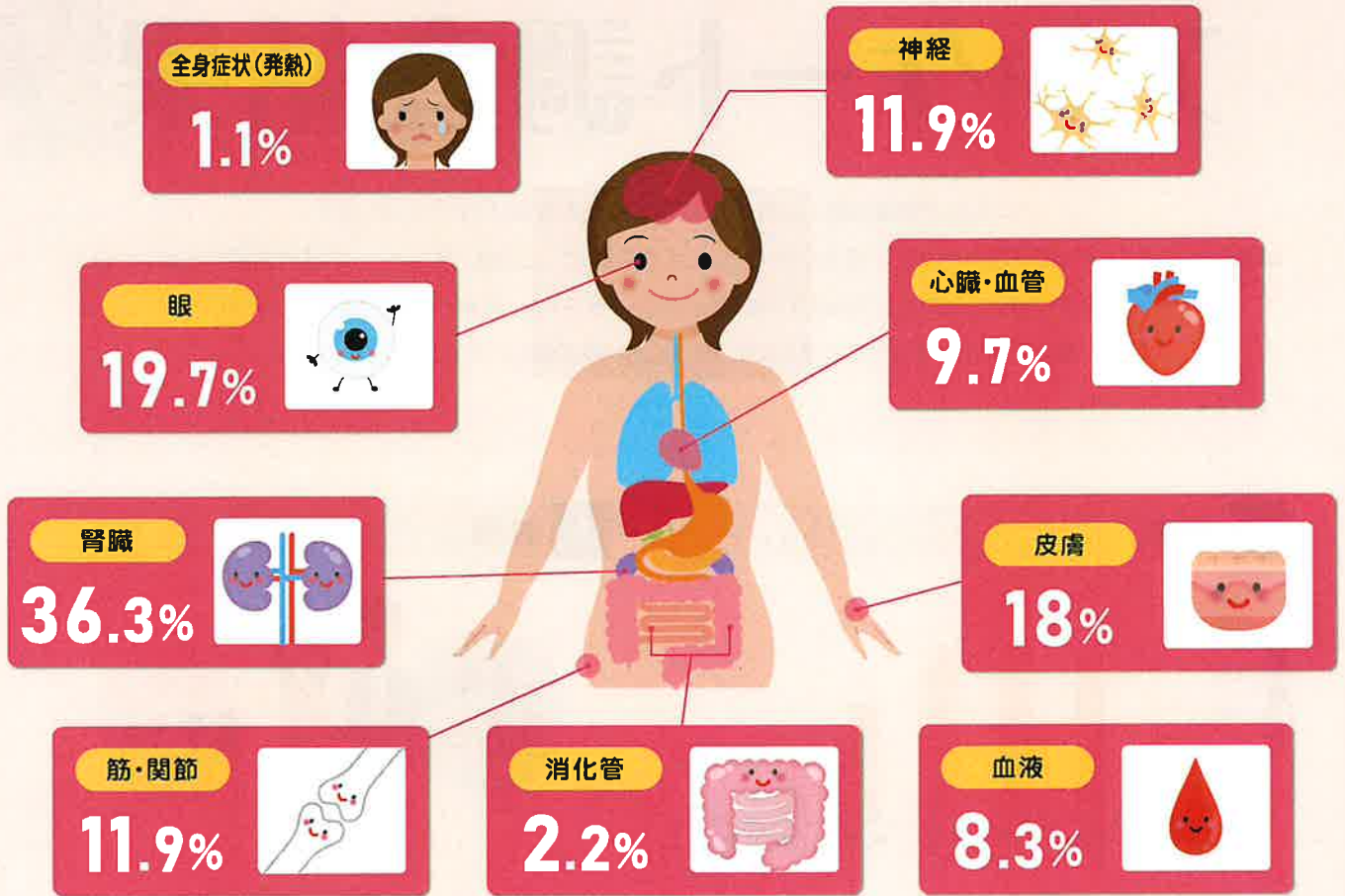
4 免疫抑制剤 (複数回答あり)



5 罹病期間 (病気になってからの期間)



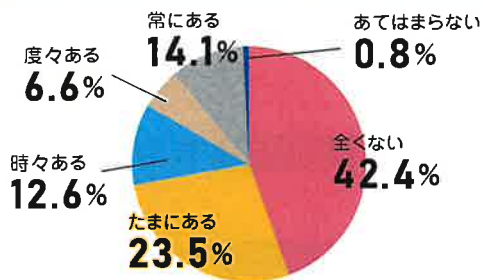
各臓器障害が残っている患者さんの割合



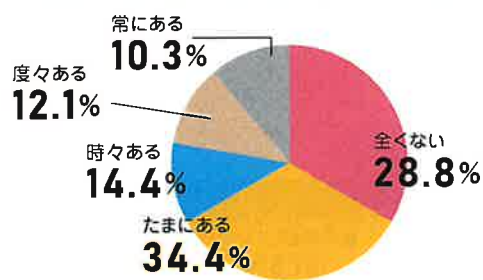
SLEに関する過去4週間のQOL



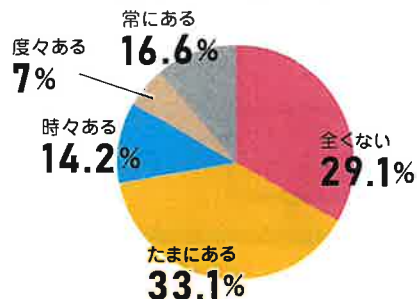
SLEの治療薬の数に懸念があったか



起床時に疲れを感じるがあったか



SLEに関する不安があったか



体が重いわ



SLEが人生の満足感に影響したか

