

医療機器を操作してみよう

個別相談もやってます

2026

埼玉医科大学 保健医療学部 臨床工学科 市民公開講座

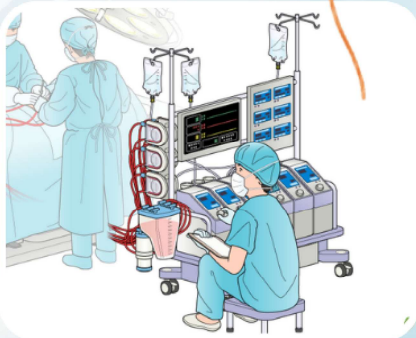
医療機器操作体験

～病気を治すための機械とそれを操る臨床工学技士～

5月3日(日)

10:00 ▶ 15:00

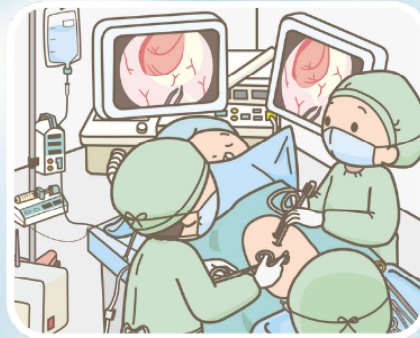
会場：ピオニウォーク東松山
(ヴィレッジヴァンガード前)



イラスト引用元「医機ナビ」(<https://www.iiryokiki-navi.com/>)

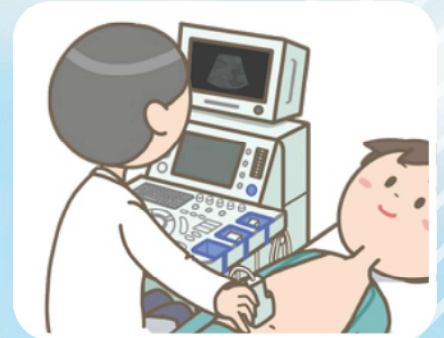
人工心肺

心臓と肺の代わりに、血液に酸素を加えて体へ送る機械。心臓の手術で患者さんの命を守ります。



内視鏡

細いカメラを体の中に入れて、手術や検査で使う機械。体の中をモニターで見ることができます。



超音波エコー

おなかの中など、体の中を音の反射で見る機械。赤ちゃんのようすを見たり、血管や臓器の形を調べたりします。

- 日時：2026年5月3日(日)
- 10:00～15:00
- 会場：ピオニウォーク東松山



アクセス

埼玉医科大学 保健医療学部 臨床工学科

☎ 042-984-4801

〒350-1241

📍 埼玉県日高市山根1397-1



学科HP

