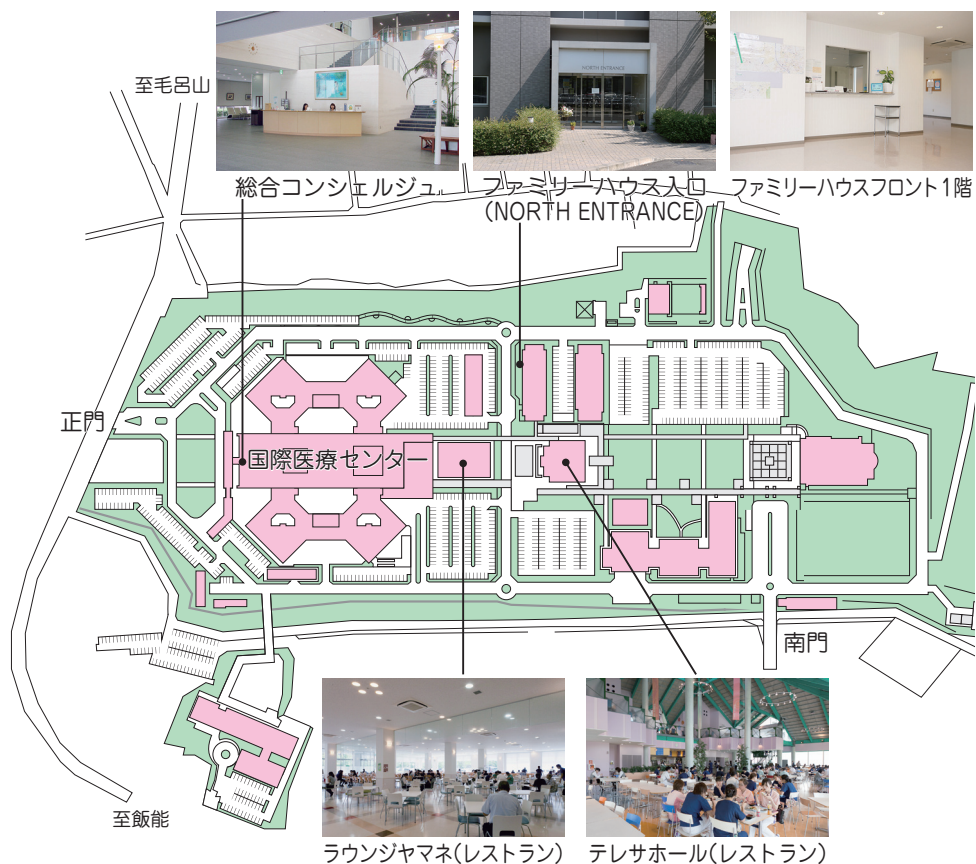


◆アクセス

電車

- 川越駅→高麗川駅（JR川越線）→埼玉医大行または国際医療センター行（国際興業バス）
バスで約15分
- 八王子駅→高麗川駅（JR八高線）→埼玉医大行または国際医療センター行（国際興業バス）
バスで約15分
- 坂戸駅→東毛呂駅（東武越生線）から埼玉医科大学保健医療学部行（川越観光バス）
バスで約20分

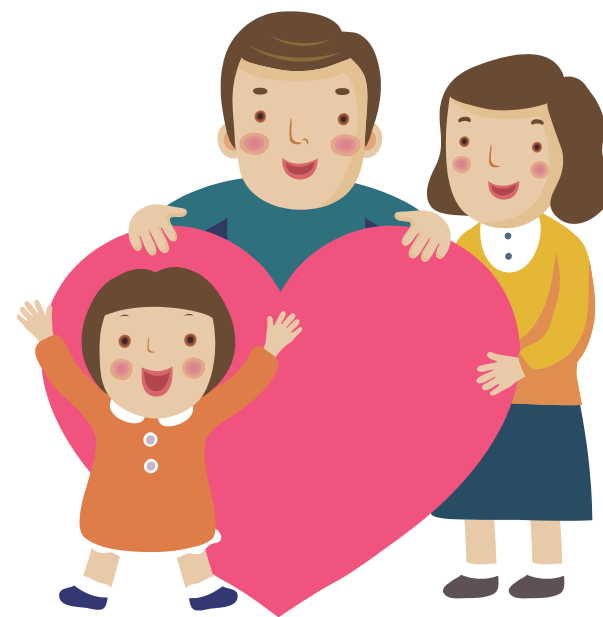


お問い合わせ

- 月曜日～土曜日の8:30～17:00
Tel 042-984-4100（総合コンシェルジュ）
Tel 042-984-4538（ファミリーハウスフロント）

〒350-1298 埼玉県日高市山根 1397-1
埼玉医科大学国際医療センター

慢性疾患児家族宿泊施設 ファミリーハウス ご案内



ファミリーハウス（慢性疾患児家族宿泊施設）は、慢性疾患のお子様が入院し、ご家族が遠方より来院して見守る際に、精神的・経済的負担を軽減するため埼玉医科大学国際医療センターの敷地内に設置されたものです。ご家族と患児が寄り添い、安心して病気と向き合える環境を提供します。

◆利用対象者

埼玉医科大学が設置する「埼玉医科大学病院」「埼玉医科大学総合医療センター」「埼玉医科大学国際医療センター」「埼玉医科大学かわごえクリニック」のいずれかの病院に入院または通院している、慢性疾患児のご家族です。

※慢性疾患児とは、指定疾患受給者証、身体障害者手帳、みどりの手帳のいずれかが交付されている20歳未満の患者さんです。

◆利用期間

1週間（6泊7日）以内

利用終了時に空室がある場合は、フロントにて再度申込手続きをしていただき、1週間（6泊7日）以内で延長することが可能です。ただし、同室を利用できない場合があります。

◆料金

宿泊2,000円（利用者1人につき、リネン・光熱水費込み、消費税別）

※1泊追加ごとに1,000円（利用者1人につき、リネン・光熱水費込み、消費税別）をご負担いただきます。

※未就学児のお子様は無料（寝具の貸出しはありません）です。

※お支払いは、現金払いのみとなっております（クレジットカードはご利用いただけません）おります。

◆予約受付

必ず事前の予約が必要です。

初めてご利用の方

・総合コンシェルジュ（病院正面玄関1階入って左前方）

月曜日～土曜日 8:30～17:00（日・祝日を除く）

TEL 042-984-4100

※ご希望の1週間前（日・祝日を除く）から受付致します。

すでにご利用された方

・ファミリーハウスフロント（裏面地図参照） 7:00～23:00

TEL 042-984-4538

◆チェックイン／チェックアウト（ファミリーハウスフロント）

チェックイン時間 15:00

チェックアウト時間 10:00

※ファミリーハウスフロントで行って下さい。

※退室時には部屋の清掃を行って下さい。

◆施設概要 [全館禁煙・火気厳禁]

部屋：シングルルーム 2室・ツインルーム 3室

設備：ベッド、ロッカー、机、テレビ、冷蔵庫、バス、トイレ、電話（内線のみ）

※その他、必要に応じてタオル・アメニティ等の身の回り品はご自身でご用意下さい。

※食事の提供はありませんが、院内レストラン（テレサホール、ラウンジヤマネ）、

コンビニエンスストア（ローソン：24時間営業）、コーヒーショップ（スターバックス）、

ウエルショップ（売店・介護用品取扱い）をご利用いただけます。

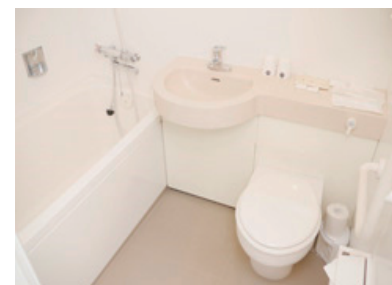
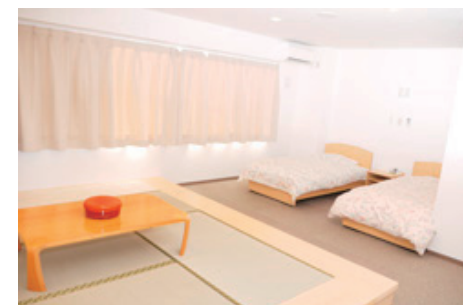
※駐車場は構内駐車場「C」をご利用下さい。

< 営業時間 >

・テレサホール 昼食・夕食 11:00～19:30（無休）

・ラウンジヤマネ 朝食 7:30～9:00 昼食 11:00～14:00（定休日：土・日・祝日）

～ツインルーム～



バス・トイレはツイン、
シングルルームともに
同様の設備となります。

～シングルルーム～



～共有スペース～

・洗濯機（有料）、乾燥機（有料）

・給湯室（電子レンジ、流し）

・自動販売機（飲み物・軽食）

・ラウンジ

