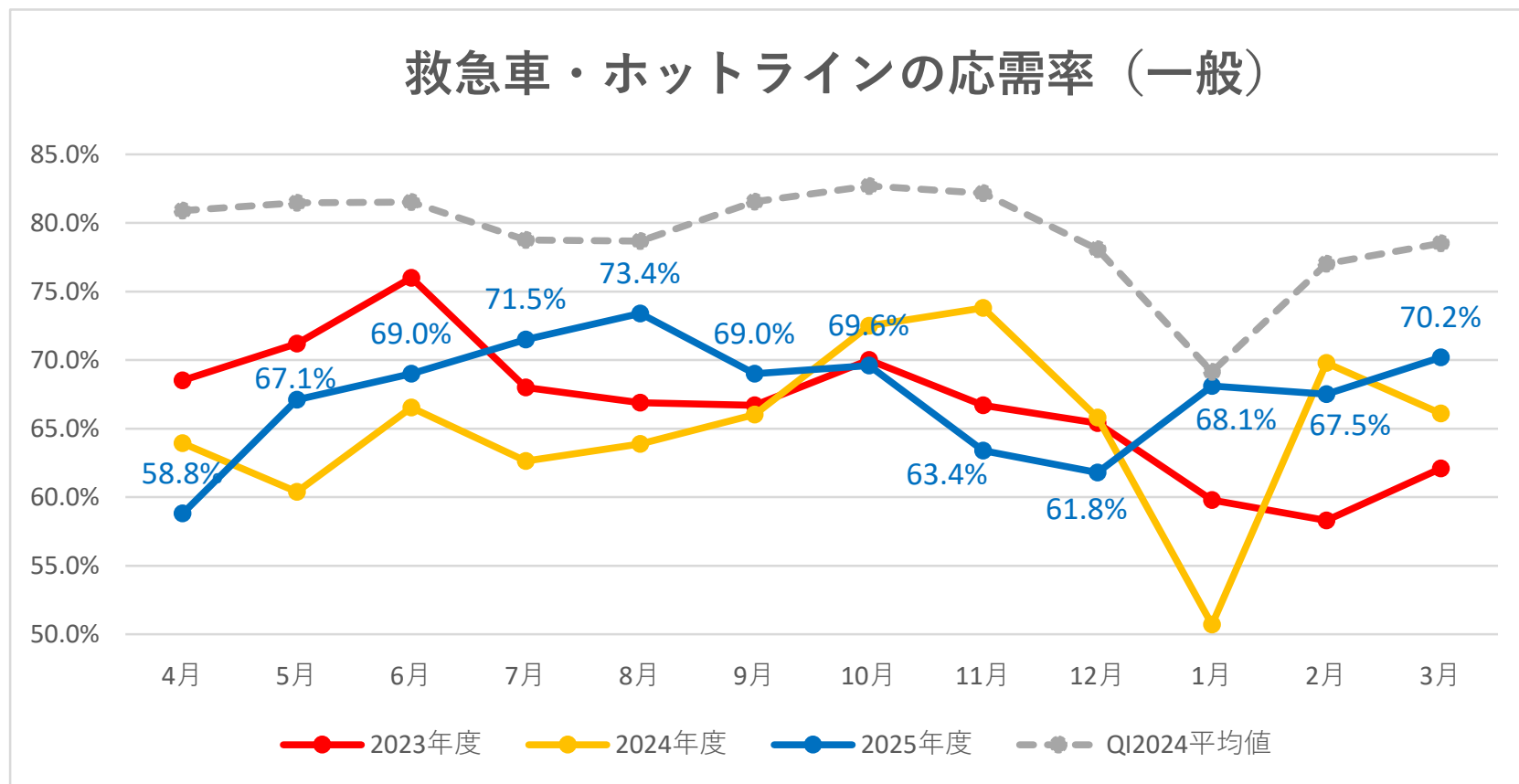


# 埼玉医科大学病院 病院指標



平均値・・・日本病院会2024年度Q1プロジェクト（全施設）の平均値

分子	救急車で来院した患者数	2025年度は夏と冬の時期に、例年より高い数値で推移しています。引き続き積極的な受け入れができる体制を整備する必要があります。
分母	救急車受け入れ要請件数	