


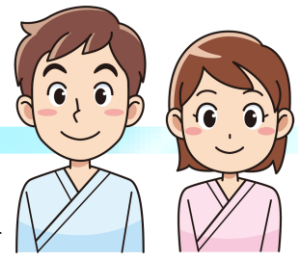
『ミニドック』のご案内

～健康は未来への投資～

- 実施日時：毎週 月曜・木曜日
14:00 受付
- 所要時間は約 1～2 時間
- 主要な生活習慣病をしっかりと
チェック 
- オプションの追加も選べます

ミニドックは、従来の人間ドックよりも、**短時間・低価格**で受けられる、簡易型の健康診断サービスです。

仕事や家事に追われて、つい後回しになりがちな健康管理。そんなあなたのために、必要な検査だけをギュッと凝縮しました。



料金：**17,600円(税込)** ※通常の人間ドック44,000円(税込)

実施項目(黒字は**法定健診項目**、赤字は法定健診項目以外の検査となります。)

- ・内科診察
- ・身体計測(身長・体重・腹囲・視力・聴力・血圧)
- ・尿検査(尿糖・尿蛋白・**尿潜血**)
- ・**大腸がん検診(便検査)：便潜血(2回法)**
- ・血液検査(血液一般・脂質・糖質・肝機能・**電解質・腎機能**)
- ・心電図検査
- ・胸部X線検査
- ・**肺機能検査**
- ・眼圧測定
- ・眼底検査



追加可能なオプション検査

頭部CT検査	11,000円(税込)
胸腹部CT検査	13,200円(税込)
骨粗しょう症検査(骨密度測定)	2,200円(税込)
心不全リスク検査(NT-proBNP検査)	2,200円(税込)
胃がんリスク検査(ピロリ菌抗体・ペプシノゲン)	5,500円(税込)
甲状腺ホルモン検査：TSH・FT3・FT4	5,500円(税込)
前立腺がん検査：PSA(腫瘍マーカー)	3,300円(税込)

ご予約はお電話にて承ります

予約受付時間：13:00～16:30

☎：049-276-1550

埼玉医科大学病院 予防医学センター

